



POLSIL[®]
BIOPREPARATY

Wysoko skoncentrowany **probiotyk drożdżowy** zawierający unikalny szczep *Saccharomyces cerevisiae* MUCL 39885.

Przeznaczony jako dodatek dla bydła mlecznego i mięsnego.

Microbo

Stabilizator mikroflory żwacza



Zawiera stymulator pobrania paszy.

Jedna dawka **Microbo** zawiera

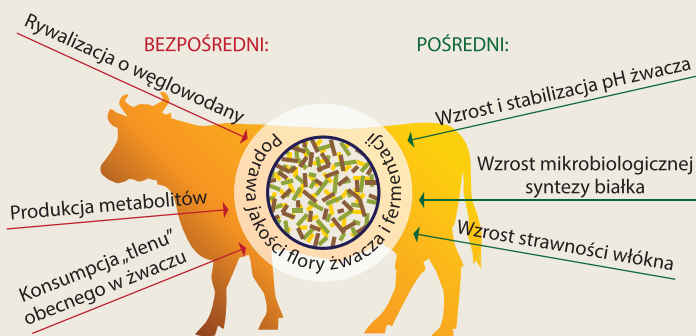
45 mld
żywych drożdży



Stabilizator mikroflory żwacza

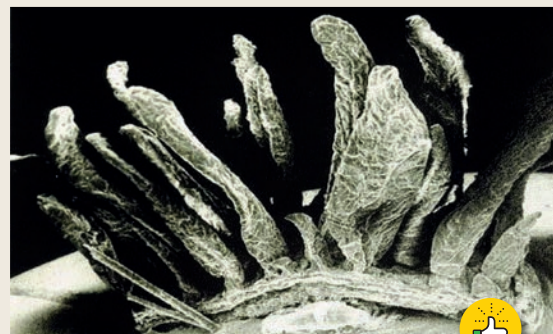
- Stabilizacja pH żwacza
- Zmniejszenie ryzyka kwasicy i innych zaburzeń metabolicznych
- Zwiększenie pobrania paszy
- Większa wydajność z produkcji.

Wpływ żywych drożdży *Saccharomyces cerevisiae* MUCL 39885 na mikroflorę żwacza:

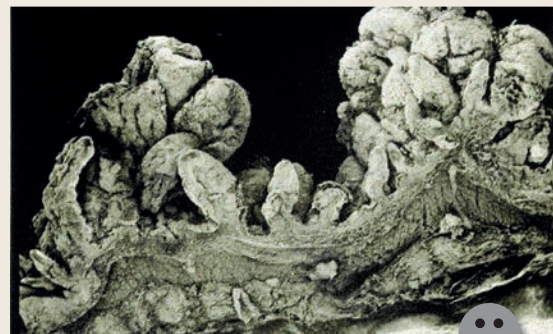


Żywe drożdże - wpływ na brodawki żwaczowe

- brodawki są bardziej aktywne
- brodawki są zdrowsze
- lepsze wchłanianie lotnych związków tłuszczowych (LKT)



Zdrowe brodawki żwacza



Brodawki w stanie kwasicy żwacza

SKŁAD:

Zawiera żywe kultury drożdży, szczep *Saccharomyces cerevisiae* MUCL 39885 w ilości 9×10^{11} CFU/1kg Microbo. Zawiera stymulator pobrania paszy Gustiplus.

DAWKOWANIE:

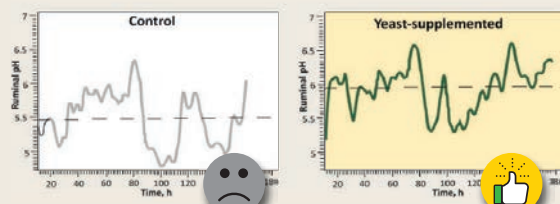
- Bydło mleczne: **50g/szt./dzień**. Zawiera 45 mld żywych drożdży.
- Cielęta, jałówki: **20g/szt./dzień**.
- Bydło mięsne: **30g/szt./dzień**.



Dodatni wpływ żywych drożdży ze szczepu *Saccharomyces cerevisiae* MUCL 39885 na żwacz:

- Wsparcie właściwej mikroflory celulolitycznej zwiększając strawność włókna.
- Przyczyniają się do degradacji mleczanów ograniczając ryzyko wystąpienia kwasicy żwacza.
- Zwiększona produkcja SCFA w porównaniu do produkcji mleczanów.

Wpływ żywych drożdży *Saccharomyces cerevisiae* MUCL 39885 na pH żwacza:



	Kontrola	Z dodatkiem żywych drożdży
Średnie pH żwacza	5,49	6,05
Czas pomiędzy dwoma karmieniami (h)	4,03	3,32

Dostępny w opakowaniu o masie netto:

10kg

Biuro Obsługi Klienta w Toruniu: ul. Okólna 128/7, 87-100 Toruń
tel. 508 564 817, tel/fax 56 654 84 27
Województwo lubelskie i podlaskie: tel. 508 564 849
Województwo wielkopolskie i lubuskie: tel. 530 152 246
Województwo kujawsko-pomorskie: tel. 505 237 557
Województwo mazowieckie i łódzkie: tel. 509 849 868

www.polsil.pl
polsil@polsil.pl