

MG Mikroorganizmy glebowe

UŻYŹNIAJĄCY PREPARAT DOGLEBOWY

Nowoczesny
doglebowy koncentrat mikrobiologiczny

Systematyczne stosowanie
preparatu gwarantuje:



wzrost plonowania roślin oraz
opłacalności produkcji roślinnej



poprawę
odczynu gleby



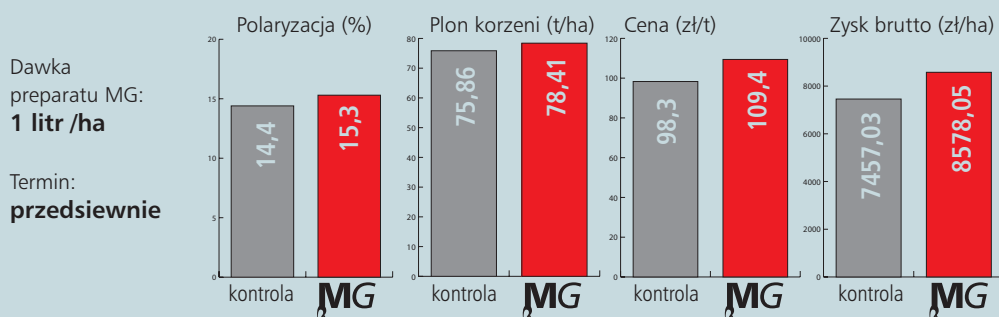
łagodzenie
skutków suszy



likwidowanie podszwy płuznej

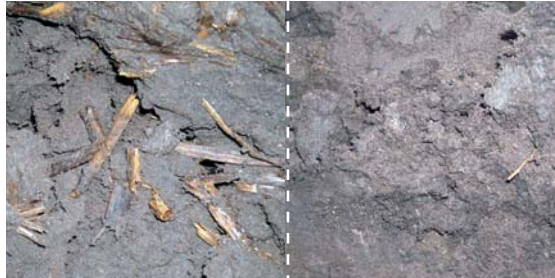


Dlaczego warto stosować MG Mikroorganizmy glebowe?
Doświadczenia w buraku cukrowym 2010



Po zastosowaniu MG z 1 ha zyskujemy 1121,02 zł brutto (na podstawie cen skupu z 2010r.)

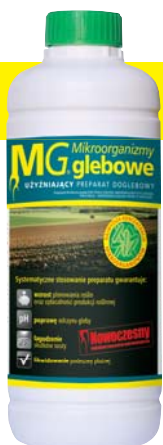
Wpływ użyźniacza MG w dawce 1 litr/ha na rozkład pociętej słomy



bez użyźniacza

zastosowany użyźniacz
MG mikroorganizmy
glebowe

- przywraca równowagę mikrobiologiczną zdegradowanej gleby
- wpływa efektywnie na gospodarkę azotu (wiązaną wolnego azotu) fosforu oraz związków siarki w glebie i uprawach roślinnych
- przyspiesza rozkład resztek poźniowych np. słomy, poplonu (ograniczając przenoszenie chorób), obornika, itp.
- udostępnia roślinom dotychczas nieprzyswajalne składniki pokarmowe
- poprawia strukturę gleby (gruzelkowatość)
- odbudowuje próchnicę prowadząc do przywrócenia żywności gleby
- poprawia wchłanianie i magazynowanie wody (zanikanie zalewisk)
- redukuje w środowisku glebowym szkodliwe dla roślin bakterie, wirusy i grzyby, co prowadzi do ograniczenia chorób roślin, a tym samym zmniejszenia ilości zabiegów ochrony roślin
- Zastosowanie przedsięwzięcia zwiększa plon roślin uprawnych



Nowoczesny
doglebowy koncentrat mikrobiologiczny

Dostępny w opakowaniach o pojemności netto:
1 litr oraz **5 litrów**

SKŁAD:

W 1 gramie standaryzowanego kompozytu mikrobiologicznego wchodzącego w skład biopreparatu MG znajduje się zgodnie z Zakładowym Dokumentem Normalizacyjnym Nr ZN-2008/BG/B-R przynajmniej 6×10^8 j.t.k.:

Cellulomonas cellulans
Ruminococcus albus
Bacillus subtilis
Lactobacillus plantarum
Lactobacillus acidophilus
Azotobacter vinelandii,
Azospirillum lipoferum
Pediococcus acidilactici
Pseudomonas fluorescens

Kiedy zastosować

Oprysk pola biopreparatem należy przeprowadzić w okresie umożliwiającym dobre wymieszanie preparatu z glebą, np. uprawki poźniowe, uprawki przedsięwzięcia. Możliwe są także aplikacje preparatu w innych terminach agrotechnicznych w zależności od stanu uprawy, warunków atmosferycznych i innych uzasadnionych potrzeb producenta. Po zastosowaniu preparatu należy wykonać podorywkę, talerzowanie lub inny zabieg prowadzący do przykrycia resztek poźniowych z preparatem **MG mikroorganizmy glebowe**.

Ile go zastosować

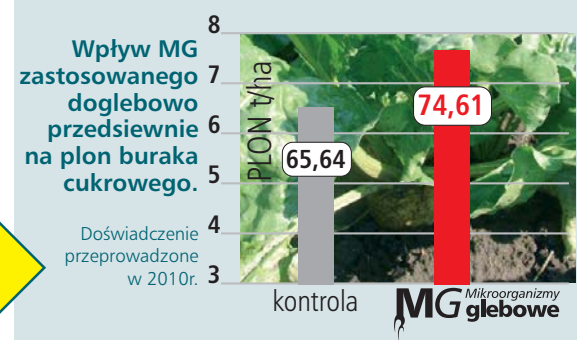
Dawka preparatu:

Oprysk: 1 litr/ha. Zalecana ilość wody 200-500 l/ha. Minimalna temp. gleby +5°C.

Podlewanie: Podlewać rośliny 0,2% roztworem (2 mililitry preparatu w 1 litrze wody).

Moczenie sadzonek, cebul, bulw, kłaczki:

Zalać na okres 4-6 godzin 0,2% roztworem (2 mililitry preparatu w 1 litrze wody).



Do stosowania pogłównego w celu wzmocnienia lub zregenerowania roślin uprawnych polecamy doskonały i sprawdzony biopreparat **BISPEED**.

Działanie **BISPEED**'u:

- Pobudza rośliny do regeneracji po uszkodzeniu
- Zwiększa odporność roślin na stres spowodowany niekorzystnymi warunkami środowiskowymi
- Wspomaga zwalczanie chorób grzybowych
- Zwiększa plon roślin uprawnych